

## Дополнительные компоненты

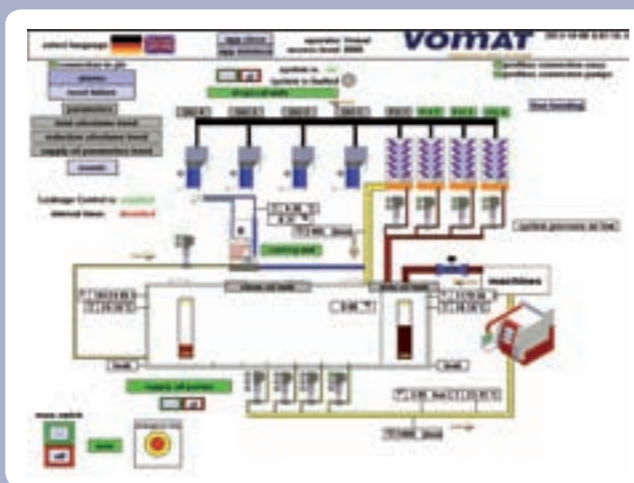
### Подающие насосы



### Насосы подающие

- опционально подающие насосы, поставляются в соответствии с техническими требованиями станков.

### Визуализация Системы дистанционного управления RCS



### RCS - Система дистанционного управления (Удаленное обслуживание)

- опционально можно встроить в фильтрационную установку Систему дистанционного управления
- в наших силах осуществлять управление и контроль Вашей установки из места нахождения нашей фирмы
- Ваше преимущество: распознавание и устранение неисправностей без привлечения сервисной службы

**Опция: Визуализация RCS**  
(Сенсорная панель)

### Установка и ввод в эксплуатацию всей системы, включая прокладку труб по желанию заказчика

### Система охлаждения, работающая на оборотной воде

- индивидуальное решение с внешним контуром водного охлаждения

### Внешнее охлаждение

- Охладитель в виде дополнительного устройства
- Точность регулирования: +/- 1,0 K при температуре окружающей среды 15-35°C
- Охлаждающая способность: от 9 до 60 кВт
- Опционально - с внешним конденсатором

### Встроенная система охлаждения (FA 120 - 240)

- Конденсатор монтируется в крышку фильтрационной установки
- Опционально: внешний конденсатор, монтируется на наружной стене здания с функцией переключения внутри/снаружи, опционально с управлением температурой в помещении
- Точность регулирования: до +/- 0,2 K при температуре окружающей среды 15-35°C
- Охлаждающая способность: от 9 до 40 кВт

### Система охлаждения осевого привода

- в виде модульного агрегата, подключаемого к фильтрационной установке

### Система охлаждения, работающая на оборотной воде



### Внешний конденсатор для внешнего охладителя



По желанию заказчика мы изготавливаем от стандартной установки до индивидуального комплексного решения

**ВСЕ ИЗ ОДНИХ РУК.**